

IL PUNTO
FORTE:
IL TRIPUDIO
AVVOLGENTE
DELLE
PIANTE

35

Giungla metropolitana

A Milano, due terrazzi collegati fra loro si affacciano sull'esterno e allo stesso tempo si nascondono, immersi fra arredi versatili, fogliami grandi e piccoli, e fioriture leggere che accompagnano tutte le stagioni
di Margherita Lombardi - foto di Matteo Carassale

In questa foto: la zona pranzo, con il tavolo realizzato su misura, in ferro, con piastrelle di Marazzi. In primo piano, *Loropetalum chinense* 'Black Pearl' e *Buddleja* 'Silver Anniversary'. Sullo sfondo, *Osmanthus heterophyllus*, *Acer palmatum* 'Japanese Sunrise', *Mahonia eurybracteata* 'Narihira'.



Hydrangea paniculata



Hydrangea quercifolia 'Snow Queen'

Polystichum setiferum 'Herrenhausen'

Buddleja 'Silver Anniversary'

Muehlenbeckia complexa

Vinca major 'Variegata'

terrazzi&balconi

terrazzi&balconi



1. L'angolo dedicato al barbecue e alla cucina all'aperto. Il mobile è stato disegnato su misura dall'architetto Pietro La Spesa e realizzato da Carpenteria Robe in Ferro.
2. La folta barriera vegetale che protegge il terrazzo dall'esterno. I vasi sono di Regart.
3. Il piccolo salotto, con arredi da esterno di Drigani.
4. Cristina Mazzucchelli.



Buddleja 'Silver Anniversary'
a pag. 39



LE PIANTE

Foglie d'argento e fiori bianchi

Buddleja 'Silver Anniversary' è un ibrido tra *Buddleja loricata* e *B. crispa*. Arbusto nano (non supera i 120 cm di altezza), dalla forma tondeggiante, ha foglie bianco argento e fiori bianchi profumati di miele e muschio. Va piantata al sole.
Dove si trova: Eredi Carlo Consonni



L'ANGOLO CONVERSAZIONE

Il salotto da esterno Drop Collection, dalle forme avvolgenti, è di **Drigani** (drigani.com). Comprende poltroncine, divano e tavolino, realizzati con strutture in alluminio verniciato a polveri e intrecci in gomma con rivestimento in textilene-olefin in più colori.

L'IDEA

La mini cucina all'aperto

Il mobile per la cucina all'aperto è stato disegnato su misura dall'architetto Pietro La Spesa (pietrolaspesa@gmail.com, cell. 366 7410382). In metallo verniciato di grigio scuro, realizzato da **Carpenteria Robe in Ferro** (robeinferro.com), contiene un lavabo, il piccolo barbecue di **Big Green Egg** (biggreeneegg.eu), ripiani aperti e chiusi dove riporre piatti e utensili vari.



Una giovane professionista, tre cani amati e un sogno: trovare una nuova casa, a Milano, dotata di terrazzo, per rendere felici tutti e quattro. Dopo una lunga ricerca, l'oggetto del desiderio viene individuato e con ben due terrazzi, rispettivamente di 40 e 20 metri quadrati. «Ho iniziato a occuparmene durante i lavori di ristrutturazione degli interni, realizzati con l'assistenza dell'architetto Pietro La Spesa, che tra l'altro è il padre della proprietaria, così abbiamo potuto lavorare in concerto anche per le parti esterne», si felicita la paesaggista Cristina Mazzucchelli. «Per esempio, si è scelto di utilizzare le medesime piastrelle decorative di Marazzi, sia per il piano del tavolo da pranzo, disegnato su misura dall'architetto, sia per pavimentare il terrazzo più piccolo».

UNA VEGETAZIONE AWOLGENTE

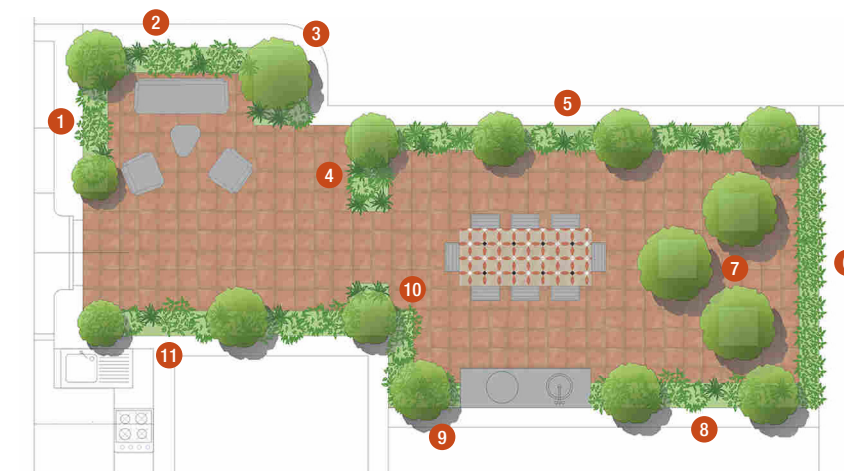
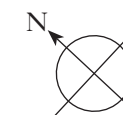
Lo spazio è stato sfruttato al meglio, attraverso la disposizione accorta delle piante, che coprono, aprono o suddividono gli ambienti. L'inserimento degli arredi, leggeri, versatili e in parte disegnati su misura, ha permesso di creare diverse situazioni, seppur contigue e connesse, che all'occorrenza diventano mutevoli. Il tutto è letteralmente avvolto dalla ricchissima vegetazione, come richiesto dalla padrona di casa. **Nel terrazzo più grande**, sul quale si apre il salotto, la paesaggista ha disposto un folto filtro verde lungo i lati rivolto verso la strada, mescolando sempreverdi e non, foglie di diversi colori e fioriture leggere che si rincorrono in tutte le stagioni, e aprendovi dei varchi, con piante più basse, nei punti che guardano la bella chiesa di Santa Francesca Romana. Lo compongono aceri giapponesi, *Hydrangea quercifolia* e *paniculata*, *buddleje* argentate, abelie, *escallonie*, camelie, *nandine*, *ginestre*, *callistemon* a fiore rosa (*Callistemon* 'Hot Pink'), *loropetali* a foglia scura, *agrifogli* e, ai loro piedi, *euforbie*, *piccole lonicere*, *ellebori* e *luminoze pervinche* variegata. Contro il muro di confine con i vicini la paesaggista ha piantato *Osmanthus heterophyllus*, *viburni*, *fotinie*, *fejioe* e *gelsomini* gialli (*Jasminum mesnyi*), che oltre a fiorire molto presto, possono rimanere eretti perché lignificano alla base, creando così morbide cascate di fiori. L'incombente muro cieco frontale è stato mimetizzato con altri osmanti, davanti ai quali c'è una seconda quinta, più movimentata, con cuscini di *muehlenbeckia*, *mandine*, *felci*, *mahonie* 'Narihira', che non pungono e fioriscono in inverno. Sveltano tra di esse tre grandi aceri giapponesi, che alleggeriscono l'insieme, grazie alle foglie mutevoli di colore nella bella stagione e all'elegante portamento dei tronchi. **Il terrazzo più piccolo**, lungo e stretto, situato davanti alla cucina e pertanto considerato di servizio, si affaccia invece sulla bella vista dei tetti milanesi: «Ho quindi tenuto la vegetazione più bassa, per poterne godere, utilizzando, data l'esposizione ben soleggiata, *sedum*, *erigeron*, *stipe*, *piccole rose*, *perovskie* e *agapanti* nelle fioriere davanti all'elegante balastra in ferro e, negli angoli, *buddleje*, *Feijoa sellowiana* e *Spiraea cantoniensis*», conclude la paesaggista. Tra gli arredi presenti, vi sono due utilissimi armadi metallici da esterno di Mondial New Line, in cui alloggiare oggetti vari, attrezzi, prodotti per la pulizia e, in quello più grande, lavatrice e asciugatrice. Le piante, tutte di Viva! Nord, sono state messe a dimora da Panebianco Giardini. Un ultimo dettaglio: a completare la felicità di tutti, la porticina basculante inserita nella porta-finestra che dà sul terrazzo grande, per permettere ai tre cani di casa di uscire all'aperto a loro piacimento. ●

©RIPRODUZIONE RISERVATA

SCHEMA DEL TERRAZZO GRANDE (40 m²)



La progettista Cristina Mazzucchelli



1. *Abelia x grandiflora* 'Confetti', *Escallonia* 'Iveyi', *Euphorbia characias* 'Silver Swan', *Gardenia jasminoides* 'Radicans', *Ilex maximowicziana* var. *kanehirae*, *Jasminum mesnyi*, *Vinca minor* f. *alba* 'Alba Variegata'.
2. *Acer palmatum* 'Japanese Sunrise', *Lagerstroemia* 'Viola Grassi', *Hydrangea paniculata* 'Wim's Red', *Callistemon* 'Hot Pink', *Escallonia* 'Iveyi', *Nandina domestica*, *Euphorbia* 'Silver Swan'.
3. *Camellia sasanqua* 'Cleopatra', *Muehlenbeckia complexa*, *Euphorbia characias* 'Silver Swan'.
4. *Acer palmatum* 'Japanese

- Sunrise*', *Loropetalum chinense* 'Black Pearl', *Hydrangea quercifolia* 'Alice', *Buddleja* 'Silver Anniversary'.
5. *Abelia* 'Confetti', *Buddleja* 'Silver Anniversary', *Loropetalum* 'Black Pearl', *Hydrangea* 'Alice', *Lagerstroemia* 'Viola Grassi', *Callistemon* 'Hot Pink', *Escallonia* 'Iveyi', *Cytisus* 'Roter Favorit', *Ilex triflora* var. *kanehirae*, *Vinca minor* f. *alba* 'Alba Variegata'.
 6. *Osmanthus heterophyllus*, *Ophiopogon japonicus* 'Minor', *Helleborus orientalis*, *P. setiferum* 'Herrenhausen'.
 7. *Mahonia eurybracteata* 'Narihira', *Acer palmatum* 'Wilson's Pink Dwarf',

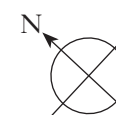
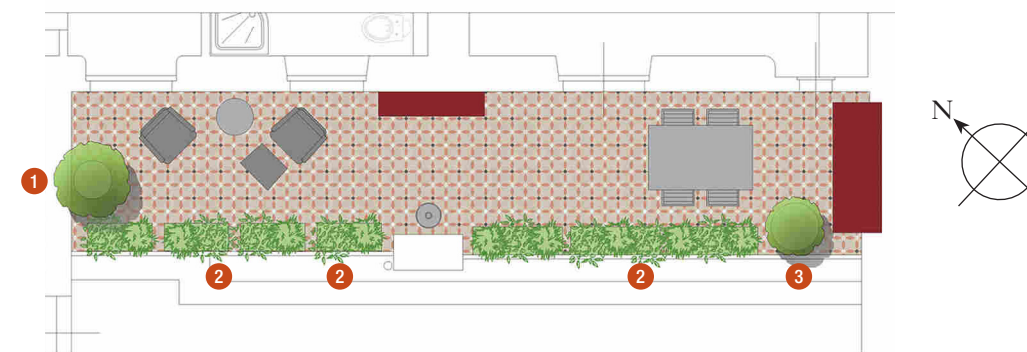
- Nandina* 'Obsessed', *Muehlenbeckia complexa*, *P. setiferum* 'Herrenhausen'.
8. *Nandina* 'Obsessed', *Osmanthus heterophyllus*, *Photinia x fraseri* 'Carré Rouge', *Lonicera nitida* 'Golden Glow', *Helleborus orientalis*, *Carex oshimensis* 'Everillo', *Vinca major*

- 'Variegata'.
9. *Lonicera nitida* 'Golden Glow', *Philadelphus* 'Starbright', *Jasminum mesnyi*, *Carex oshimensis* 'Everillo', *Vinca major* 'Variegata'.
 10. *Acer palmatum* 'Japanese Sunrise', *Buddleja* 'Silver Anniversary', *Lonicera nitida* 'Golden Glow', *Phormium*

- 'Wings of Gold'.
11. *Arbutus unedo* 'Compacta', *Feijoa sellowiana*, *P. x fraseri* 'Carré Rouge', *Viburnum x burkwoodii* 'Park Farm Hybrid', *Jasminum mesnyi*, *Euphorbia characias* 'Silver Swan', *Liriope muscari* 'Silver Sunproof', *Vinca major* 'Variegata'.

SCHEMA DEL TERRAZZO PICCOLO (20 m²)

1. *Feijoa sellowiana*, *Spiraea cantoniensis*, *Vinca major* 'Variegata'.
2. *Buddleja* 'Silver Anniversary', *B. davidii* 'Lochinch', *Euphorbia x martini* 'Miner's Merlot', *Agapanthus* 'Sea Storm', *Hylotelephium spectabile* 'Herbstfreude', *Salvia yangii* (già *Perovskia*) 'Blue Spire', *Erigeron karvinskianus*, *Stipa tenuissima*, *Cytisus* 'Roter Favorit', *Abelia x grandiflora* 'Confetti'.
3. *Rosa* 'Black Forest', *Vinca major* 'Variegata'.



terrazzi&balconi

1. Il terrazzo più piccolo, con al centro i fiori viola di *Buddleja* 'Lochinch'. Le sedie sono firmate Orson, il tavolino Stork è di Roda, il vaso di Invasi e le piastrelle di Marazzi.
2. *Hytelephium* 'Herbstfreude', *erigeron* e *stipe*.
3. Il tavolo per i pranzi all'aperto.

